

## ANEXA 1

## Anexa nr. VIII - FAMILIA OCUPAȚIONALĂ DE FUNCȚII BUGETARE "ADMINISTRAȚIE"

## Cap. I; A. Salarizarea funcționarilor publici; pct. III. Nomenclatorul și ierarhia funcțiilor publice din administrația publică locală

## a) Funcții publice de conducere

Nr. crt.	Funcția, gradul profesional/treapta profesională	Nivelul studiilor	Coeficient,	Funcții publice locale	
				Salarii de bază - lei	
1	Secretar al unității administrativ-teritoriale				
	- comuna categoria III	S	3		4350
2	Șef serviciu, arhitect șef la nivel oraș,	S	0		
3	Șef birou	S	2		2900
<b>b) Funcții publice generale de execuție</b>					
1	Auditor, grad profesional superior	S	1,6		2320
	grad profesional principal	S	1,4		2030
	grad profesional asistent	S	1,2		1740
2	Consilier, consilier juridic, expert, inspector; grad profesional superior	S	1,55		2248
	grad profesional principal	S	1,5		2175
	grad profesional asistent	S	1,45		2103
	grad profesional debutant	S	1,35		1958
3	Referent de specialitate; Grad profesional superior	SSD	1,4		2030
	grad profesional principal	SSD	1,3		1885
	grad profesional asistent	SSD	1,2		1740
	grad profesional debutant	SSD	1,1		1595
4	Referent; grad profesional superior	M	1,4		2030
	grad profesional principal	M	1,3		1885
	grad profesional asistent	M	1,2		1740
	grad profesional debutant	M	1,1		1595

**NOTĂ**

Salariile de bază se determină prin înmulțirea coeficienților aferenți fiecărei funcții cu valoarea salariului minim brut pe țară garantat în plată și se modifică corespunzător acestuia.

Salariile de bază pentru funcțiile de conducere sunt pentru gradația 5.

Salariile de bază pentru funcțiile de execuție sunt pentru gradația 0. Salariile de bază pentru gradațiile

Presedinte de sedinta,  
Todea Marin



Contrasemneaza-Secretar,  
Elena Marin

ANEXA 2

Anexa nr. VIII - FAMILIA OCUPAȚIONALĂ DE FUNCȚII BUGETARE "ADMINISTRAȚIE"

Capitolul II; A – Salarizarea personalului contractual din administrația publică centrală de specialitate, servicii de concetra ale ministerelor și ale altor organe centrale de specialitate, prefecturi, consilii județene, municipii, administrația publică locală – consilii, primării și servicii publice din subordinea acestora

Pct. IV. Nomenclatorul și ierarhia funcțiilor din administrația publică locală. Salarii de bază pentru funcții de specialitate

a) Funcții de conducere

Nr. crt	Funcția	Nivelul studiilor	Salariul de bază lei	Coeficient
1	Șef serviciu, șef secție,	S	1958	1,35

b) Funcții de execuție pe grade și trepte profesionale

Nr. crt	Funcția	Nivelul studiilor	Salariile de bază Lei	Coeficient	
1	Consilier, expert, inspector de specialitate, revizor contabil, arhitect, referent de specialitate, inspector casier	S	2248	1,550	
	gradul I	S	2175	1,500	
	gradul II	S	2103	1,450	
	debutant	S	1958	1,350	
2	Tehnician – economist, secretar superior, interpret relații, interpret profesional, conducător arhitect, inspector, referent, subinginer, arhivist	SSD	2103	1,450	
	gradul I	SSD	1958	1,350	
	gradul II	SSD	1813	1,250	
	debutant	SSD	1668	1,150	
3	Referent, inspector, arhivar, referent casier IA	M	2030	1,400	
	I	M	1885	1,300	
	II	M	1813	1,250	
	debutant	M	1668	1,150	
4	Administrator	I	M	1740	1,200
5	Casier, magazioner	M,G	1958	1,350	
6	Portar, paznic, pompier, guard, bufetier, manipulant bunuri, curier	M;G	1450	1,000	
7	Îngrijitor	M;G	1595	1,100	
8	Șofer	M;G	1595	1,100	
9	Muncitor calificat	I	M;G	1668	1,150
	II	M;G	1639	1,130	
	III	M;G	1624	1,120	
	IV	M;G	1595	1,100	
10	Muncitor necalificat	M;G	1450	1,000	

d) Funcții utilizate în cadrul serviciilor voluntare pentru situații de urgență din subordinea consiliilor locale

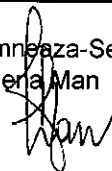
Nr. crt	Funcția	Nivelul studiilor	Salariile de bază Lei	Coeficient
1	Șef serviciu voluntar pentru situații de urgență	S	1958	1,350
2	Conducător autospecială	M;G	1597	1,100

Presedinte de sedinta,  
Todea Marin




Contrasemneaza-Secretar,

Elena Man



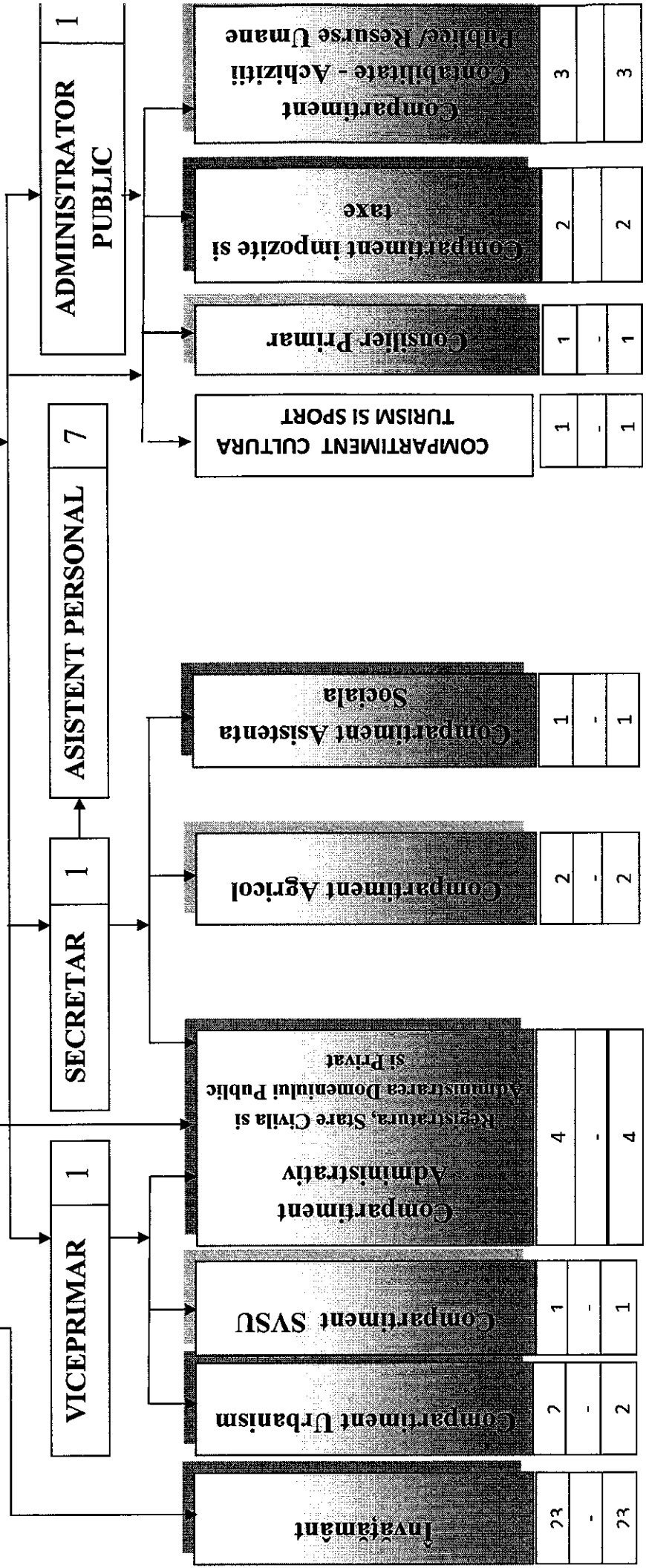
STAT DE FUNCTII IULIE 2017

Nr.	Numele și prenumele	Funcție de Demnitate Publica	Funcția publică		Clasa	Grad profesional	Nivelul studiilor	Funcția contractuală		Grad/treapta profesional	Nivelul studiilor
			de conducere	de execuție / nivel de salarizare				de conducere	de execuție		
	<b>DEMNITARI</b>										
1		Primar			-	-					
2		Viceprimar			-	-					
3								Administrator public			M
	<b>Cabinetul primarului</b>										
4		Consilier primar						Referent	IA		M
5			Secretar		-	-	S				
	<b>Compartiment Contabilitate-Achizitii Resurse Umane</b>										
6				Referent	III	S	M				
7				Inspector	I	A	S				
8								Consilier	II		S
	<b>Compartiment Incasari/Impozite --</b>										
9				Referent	III	A	M				
10					-	-		Referent casier II			M
	<b>Compartiment agricol</b>										
11				Consilier	I	D	S				
12				Inspector	I	P	S				
	<b>Compartiment urbansim</b>										
13				Referent	III	P	M				



**PRIMAR**

**CONSILIUL LOCAL**



TOTAL POSTURI: - 21 DIN CARE:  
 - DE DEMNITATE PUBLICA - 2  
 NR. TOTAL FUNCTII PUBLICE: - 9  
 - DE CONDUCERE: - 1  
 - DE EXECUTIE: - 8  
 NR. TOTAL PERSONAL CONTRACTUAL: - 10  
 - DE CONDUCERE: - 0  
 - DE EXECUTIE: - 10

CONTRA-SEMNEAZA SECRETAR

Manuela Elena



PRESEDINTE DE SEDINTA